



**СИЛИКАТНЫЕ
КРАСКИ**

РУНИТ

СОДЕРЖАНИЕ

01. О КОМПАНИИ	5
02. ПРЕИМУЩЕСТВА СИЛИКАТНЫХ КРАСОК	9
03. ОПЫТ ПРИМЕНЕНИЯ СИЛИКАТНЫХ КРАСОК «РУНИТ»	12
Применение при реставрации и реконструкции памятников архитектуры	15
Применение в системах тонкослойных известковых обмазок, сохраняющих пластику поверхности кладки	18
Применение в saniрующих системах	20
Отделка помещений с повышенными требованиями к пожарной безопасности	22
Применение в гражданском и коттеджном строительстве	24
Применение при строительстве и ремонте культовых сооружений	25
Применение при текущем и капитальном ремонте зданий	26
Применение при орнаментальной росписи	27



01

О КОМПАНИИ

25 ЛЕТ

РАЗРАБОТКИ И ПРОИЗВОДСТВА
МАТЕРИАЛОВ ДЛЯ ТЕРАПИИ
ЗДАНИЙ И СООРУЖЕНИЙ

ООО «РУНИТ» (группа компаний «АЖИО») производит строительные и реставрационные материалы с 1998 года.

У истоков создания предприятия стояли технологи и научные сотрудники ведущих петербургских НИИ. Специалисты компании «РУНИТ» занимались разработкой материалов для реставрации объектов культурного наследия, в том числе находящихся под охраной ЮНЕСКО. Накопленный опыт был использован при разработке современных материалов для реставрационных, строительных и ремонтных работ.

Материалы торговой марки «РУНИТ» — это штукатурки, шпаклевки, краски, ремонтные смеси, гидроизолирующие материалы, изделия из архитектурного и мозаичного бетона. Их используют как российские, так и зарубежные специалисты.

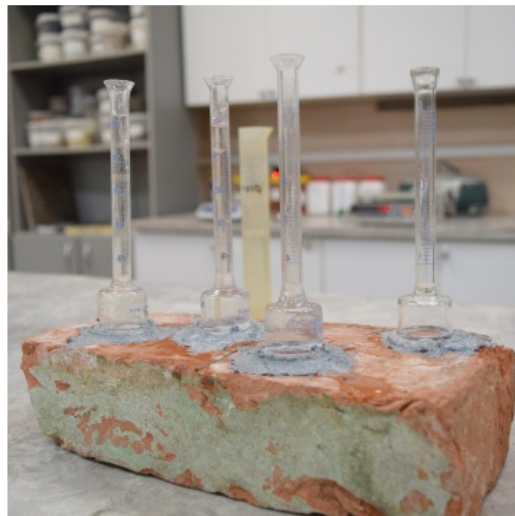
Сегодня ассортимент выпускаемой продукции составляет более 100 наименований. Практика применения материалов доказала их долговечность и надежность. Модернизированное в 2023 году производство «РУНИТ» позволяет предложить высококачественную продукцию широкому кругу строительных и реставрационных компаний, а также частным потребителям.

Реставрационные и строительные материалы «РУНИТ» разрабатываются на базе Инновационно-исследовательского Центра, кадровый состав которого представлен российскими учеными в области материаловедения.

Лаборатория Центра аттестована ФБУ «ТЕСТ-С.-Петербург» и выполняет полный комплекс лабораторных исследований образцов, включая статиграфический, петрографический и рентгенофазовый анализы, элементный анализ на базе сканирующего электронного микроскопа, а также стандартные методы испытаний строительных материалов и изделий.

В компании созданы все условия для реализации полного цикла разработки новых продуктов. От постановки реальных задач в строительстве, реставрации или ремонте до научных исследований инновационных решений, в том числе проверки эффективности новых материалов по утвержденным методикам.

Материалы и технологии, созданные коллективом специалистов ООО «РУНИТ» - применяются в городах, большинство из которых современно развивающиеся мегаполисы: Москва, Санкт-Петербург, Нижний Новгород, Казань, Астрахань, Самара, Ярославль, Екатеринбург, Минск и др.



НАШИ ПРЕИМУЩЕСТВА



МОДЕРНИЗИРОВАННОЕ
ПРОИЗВОДСТВО



ЭКСКЛЮЗИВНАЯ ПРОДУКЦИЯ



СОБСТВЕННАЯ ЛАБОРАТОРИЯ



ЭКСПЕРТНЫЕ КОНСУЛЬТАЦИИ



РАЗВИТАЯ ЛОГИСТИЧЕСКАЯ
СЕТЬ ДОСТАВКИ



ОБЪЕКТЫ, ПРИМЕНЯЮЩИЕ МАТЕРИАЛЫ РУНИТ,
ОТМЕЧЕНЫ МЕЖДУНАРОДНЫМИ ПРЕМИЯМИ



ОПЫТ ЭКСПЛУАТАЦИИ
МАТЕРИАЛОВ БОЛЕЕ 25 ЛЕТ



СТРОГИЙ КОНТРОЛЬ КАЧЕСТВА



ОФИСЫ ПРОДАЖ В МОСКВЕ
И САНКТ-ПЕТЕРБУРГЕ



БЕЗУПРЕЧНАЯ РЕПУТАЦИЯ НА РЫНКЕ



ПРЕИМУЩЕСТВА СИЛИКАТНЫХ КРАСОК

- Обладают высокой паропроницаемостью для водяных паров и CO^2
- Атмосферостойкие (устойчивость к воздействию влаги, ветра, солнца и перепадов температуры)
- По сравнению с акриловыми красками образуют более долговечное, светостойкое (невыгораемое) покрытие
- Устойчивы к биопоражению
- В системе с известковыми штукатурками регулируют микроклимат в помещении
- Образуют с основанием неразрывное соединение и становятся частью минеральной отделки

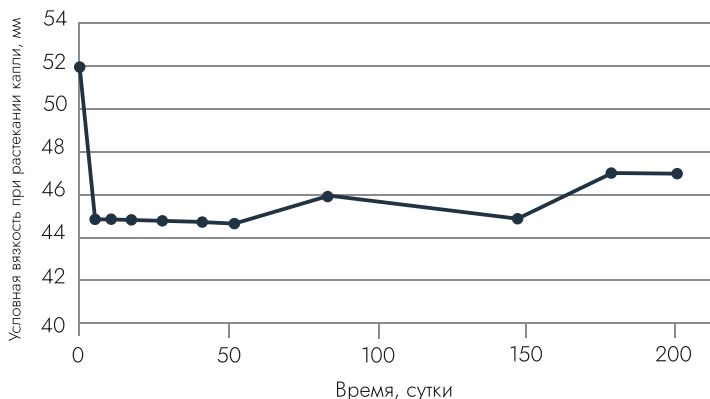
Силикатные материалы «РУНИТ» — это готовые к применению материалы на основе модифицированного калиевого жидкого стекла, минеральных наполнителей и пигментов. Содержание органических веществ составляет не более 5 %, что соответствует общепринятым требованиям. В приоритете — использование отечественного сырья.



Одним из основных технологических показателей силикатных красок является их стабильность во время хранения. Взаимодействие между жидким стеклом и наполнителями обуславливает относительно быстрое загустевание силикатных красок, что усложняет их применение и существенно сокращает время хранения. Поэтому классические составы силикатных красок являются двухкомпонентными: перемешивание жидкого стекла и пигментированной части производится непосредственно перед применением.

Двухкомпонентные составы могут быть неудобными в использовании, поэтому многие производители предложили формулу однокомпонентных силикатных красок. Это стало возможным за счет уменьшения доли жидкого стекла и увеличения содержания полимеров. Однако стоит отметить, что долговечность покрытия таких красок значительно ниже.

Изменение вязкости силикатной краски РУНИТ



Технологам компании удалось обеспечить длительную стабильность однокомпонентных силикатных красок «РУНИТ» при классическом соотношении компонентов за счет модификации жидкого стекла.



ОПЫТ ПРИМЕНЕНИЯ СИЛИКАТНЫХ КРАСОК РУНИТ

Силикатные краски являются многоцелевыми и способны удовлетворить запросы в самых разных областях применения.

Для достижения поставленной задачи использование силикатных красок должно происходить строго в системе соответствующих материалов с соблюдением требований технологии.

Уже более 25 лет с применением наших силикатных ЛКМ выполняются работы в Санкт-Петербурге, Ленинградской области, Москве, Ярославле, Сызрани, Минске, Нижнем Новгороде, Великом Новгороде, Перми, Феодосии и других городах.



ОПЫТ ПРИМЕНЕНИЯ СИЛИКАТНЫХ КРАСОК РУНИТ



РЕСТАВРАЦИЯ И РЕКОНСТРУКЦИЯ ПАМЯТНИКОВ АРХИТЕКТУРЫ



СИСТЕМЫ ТОНКОСЛОЙНЫХ ИЗВЕСТКОВЫХ ОБМАЗОК,
СОХРАНЯЮЩИХ ПЛАСТИКУ ПОВЕРХНОСТИ КЛАДКИ



САНИРУЮЩИЕ СИСТЕМЫ



СИСТЕМЫ ЛЕГКИХ ТЕПЛО-ЗВУКОИЗОЛЯЦИОННЫХ ШТУКАТУРОК



ОТДЕЛКА ПОМЕЩЕНИЙ С ПОВЫШЕННЫМИ ТРЕБОВАНИЯМИ К
ПОЖАРНОЙ БЕЗОПАСНОСТИ



ГРАЖДАНСКОЕ И КОТТЕДЖНОЕ СТРОИТЕЛЬСТВО



СТРОИТЕЛЬСТВО И РЕМОНТ КУЛЬТОВЫХ СООРУЖЕНИЙ



ТЕКУЩИЙ И КАПИТАЛЬНЫЙ РЕМОНТ ЗДАНИЙ

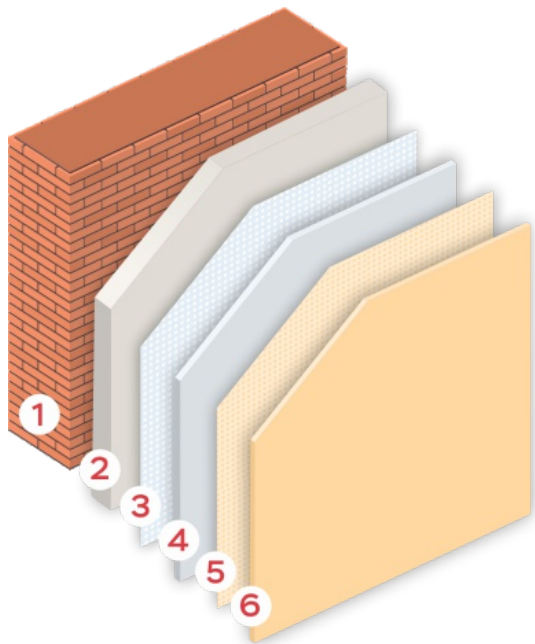


ОРНАМЕНТАЛЬНАЯ РОСПИСЬ

ПРИМЕНЕНИЕ ПРИ РЕСТАВРАЦИИ И РЕКОНСТРУКЦИИ ПАМЯТНИКОВ АРХИТЕКТУРЫ

Силикатные краски обладают высокой паропроницаемостью, атмосферостойкостью, светостойкостью. Они полностью отвечают понятию «историчности» и позволяют вернуть памятникам архитектуры их первоначальный вид.

РУНИТ СИЛИКАТНАЯ КРАСКА рекомендована органами охраны объектов культурного наследия для отделки фасадов и интерьеров при реставрации и реконструкции. Согласуется с отделочными материалами для реставрационных объектов.



1. Кирпичная кладка
2. Выравнивающая известковая крупнозернистая штукатурка «Рунит» («Рунит Классическая крупная», «Рунит Оригинальная крупная», «Рунит Модерн», «Рунит Оптима крупная»)
3. Межоперационная грунтовка «Рунит» («Силикатная грунтовка», «Унигрунт»)
4. Финишное выравнивание под окраску. Мелкозернистые известковые штукатурки «Рунит» («Рунит Классическая накрывочная», «Рунит Оригинальная накрывочная», «Рунит Оптима мелкая» или Шпаклевки известковые «Рунит» («Рунит Шпаклевка Грубозернистая», «Рунит Фреска», «Рунит Интерьерная»)
5. «Рунит Силикатная грунтовка»
6. «Рунит Силикатная Краска»

В САНКТ-ПЕТЕРБУРГЕ ОКРАСКА СИЛИКАТНЫМИ КРАСКАМИ «РУНИТ» С ПОДБОРОМ ЦВЕТА ПОД ИСТОРИЧЕСКИЙ КОЛЕР ПРОИЗВОДИЛАСЬ НА ТАКИХ ЗНАКОВЫХ ОБЪЕКТАХ, КАК РОСТРАЛЬНЫЕ КОЛОННЫ И МАРИИНСКИЙ ДВОРЕЦ.



Императорский фарфоровый завод. Санкт-Петербург, пр. Обуховской обороны, 151 (реставрация 2012 г.)

Система материалов:

Материалы «Рунит» для ремонта кладки

Рунит Классическая крупная и Рунит Классическая накрывочная (финишная)

Рунит Оригинальная крупная и Рунит Оригинальная накрывочная (финишная)

Рунит Силикатная грунтовка, Рунит Силикатная краска



Центральный выставочный зал «Манеж»
Санкт-Петербург, Исаакиевская площадь, 1
(реставрация 2016 г.)

Система материалов:

Материалы «Рунит» для ремонта кладки

Рунит Оригинальная крупная и Рунит Оригинальная накрывочная (финишная)

Рунит Силикатная грунтовка, Рунит Силикатная краска



Здание «Конюшни», входящее в комплекс зданий Аничкова дворца
Санкт-Петербург, Набережная реки Фонтанки, дом 33 А
(реставрация 2015 г.)

Система материалов:

Материалы «Рунит» для ремонта кладки

Рунит Оригинальная крупная и Рунит Оригинальная накрывочная (финишная)

Рунит Силикатная грунтовка, Рунит Силикатная краска



Костёл Святого Иосифа
Беларусь, Минск, улица Кирилла и Мефодия, 6
(реставрация 2022 г.)

Система материалов:

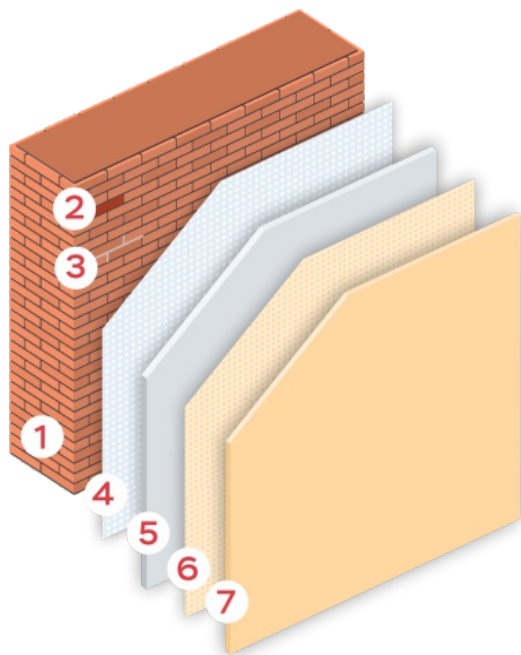
Материалы «Рунит» для ремонта кладки

Рунит Оригинальная крупная и Рунит для карнизов и тяг накрывочная

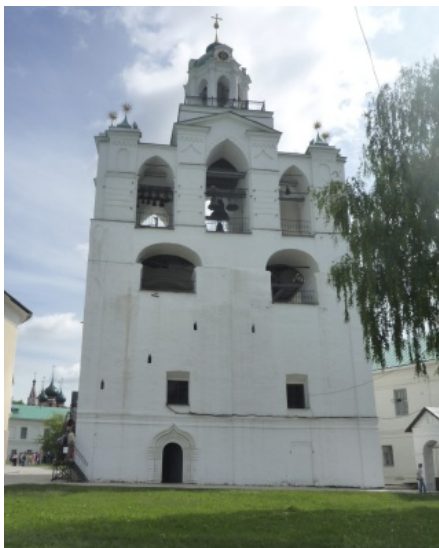
Рунит Силикатная грунтовка, Рунит Силикатная краска

ПРИМЕНЕНИЕ В СИСТЕМАХ ТОНКОСЛОЙНЫХ ИЗВЕСТКОВЫХ ОБМАЗОК, СОХРАНЯЮЩИХ ПЛАСТИКУ ПОВЕРХНОСТИ КЛАДКИ

Древнейший прием сохранения пластики поверхности кирпичной или бутовой кладки - обмазка известковыми составами слоем толщиной 3-4 мм. При этом разравнивание растворной смеси производится с помощью рукавицы или кисти.



1. Кирпичная / бутовая кладка
2. «Рунит Камнезаменитель» для восполнения мелких утрат кирпича / камня (докомпановка)
3. «Рунит Шовный для кладки» — для восстановления шовного раствора
4. Межоперационная грунтовка «Рунит Унигрунт» для уменьшения и выравнивания впитывающей способности основания
5. Мелкозернистая известковая штукатурка «Рунит Оригинальная накрывочная» для нанесения обмазочного слоя
6. «Рунит Силикатная грунтовка»
7. «Рунит Силикатная Краска»



Ярославский Кремль, Монастырская звонница
г. Ярославль, Богоявленская площадь, 25
(реставрация 2014 г.)

Система материалов:

Рунит Кладочная известковая

Рунит Шовный для кладки

Рунит Камнезаменитель крупный

Рунит Унигрунт

Известковая штукатурная обмазка мелкозернистой штукатуркой

Рунит Оригинальная накрывочная (финишная)

Рунит Силикатная грунтовка, Рунит Силикатная краска



Тихвинский монастырь, церковь Покрова Пресвятой Богородицы
Ленинградская область, ул. Тихвинская, 1
(реставрация 2015 г.)

Система материалов:

Рунит Кладочная известковая

Рунит Унигрунт

Известковая тонкослойная штукатурная отделка «под рукавицу»
мелкозернистой штукатуркой «Рунит Оригинальная накрывочная (финишная)»

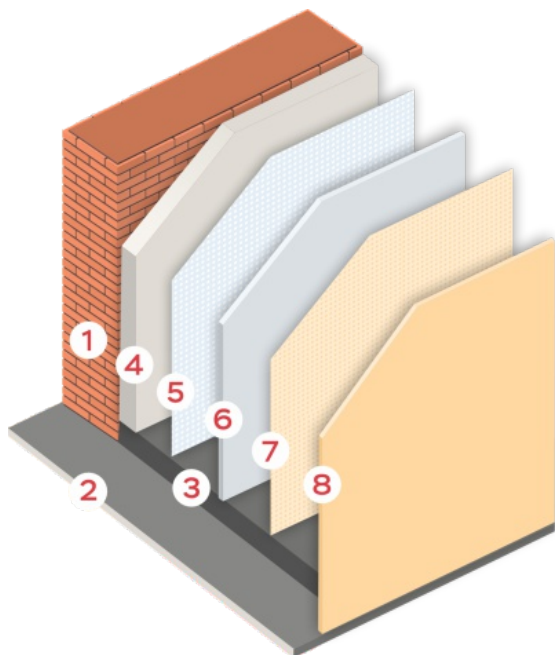
Рунит Силикатная грунтовка

Рунит Силикатная краска

ПРИМЕНЕНИЕ В САНИРУЮЩИХ СИСТЕМАХ

В особо проблемных случаях (в зонах постоянного увлажнения) применяются так называемые «санирующие штукатурки», которые защищают от миграции влаги и растворимых солей.

При выполнении работ используется целая система материалов, неотъемлемой частью которой, являются краски с высокой паропроницаемостью и достаточной водостойкостью.



1. Кирпичная кладка
2. Отмостка
3. «Рунит Гидроблок» («Рунит Штукатурная гидроизоляция») для вертикальной гидроизоляции в цокольной зоне
4. Защитная крупнозернистая штукатурка («Рунит Санирующая», «Рунит Санирующая Плюс»)
5. Межоперационная грунтовка («Рунит Унигрунт»)
6. Финишное выравнивание под окраску (мелкозернистые штукатурки - «Рунит для карнизов и тяг», «Рунит Оптима мелкая» или гладкая шпаклевка - «Рунит Универсальная»)
7. «Рунит Силикатная грунтовка»
8. «Рунит Силикатная Краска»



Валаамский монастырь. Центральная Усадьба. Кельи
Республика Карелия, о. Валаам, Центральная ул., 6
(реставрация 2013 г.)

Система материалов в цокольной зоне:

Рунит Штукатурная гидроизоляция

Рунит Санирующая Плюс

Рунит Унигрунт

Рунит Для карнизов и тяг накрывочная

Рунит Силикатная грунтовка

Рунит Силикатная краска



Система материалов в цокольной зоне:

Рунит Штукатурная гидроизоляция

Рунит Санирующая Плюс

Рунит Унигрунт

Рунит Для карнизов и тяг накрывочная

Рунит Силикатная грунтовка

Рунит Силикатная краска

ОТДЕЛКА ПОМЕЩЕНИЙ С ПОВЫШЕННЫМИ ТРЕБОВАНИЯМИ К ПОЖАРНОЙ БЕЗОПАСНОСТИ

В 2012 году в вестибюле метро «Автово» была проведена работа по воссозданию подвесных кессонов из стеклофибробетона на потолке. Окраску декора осуществляли силикатной краской «Рунит».

На поверхности таких штукатурок (между зернами) часто появляются короткие волосяные трещины.



Вестибюль станции метро «Автово»
Санкт-Петербург, пр. Стачек, 90, к. 2
(реставрация 2012 г.)

Система материалов:

Навесные потолочные панели из смеси
«Рунит Стеклофибробетон»

Рунит Силикатная грунтовка

Рунит Силикатная краска



ПРИМЕНЕНИЕ В ГРАЖДАНСКОМ И КОТТЕДЖНОМ СТРОИТЕЛЬСТВЕ

В гражданском и коттеджном строительстве силикатные краски с успехом применяются по современным минеральным тонкослойным декоративным штукатуркам («шуба», «короед»). На поверхности таких штукатурок не редко между зернами появляются волосяные короткие трещины («жировые трещины»).

Силикатные краски «залечивают» трещины, укрепляют поверхность декоративной штукатурки, сохраняют ее паропроницаемость, увеличивают атмосферостойкость, образуют равномерное цветное покрытие.

В 2013-2014 гг. в г. Пушкин, (д. Гуммосары)

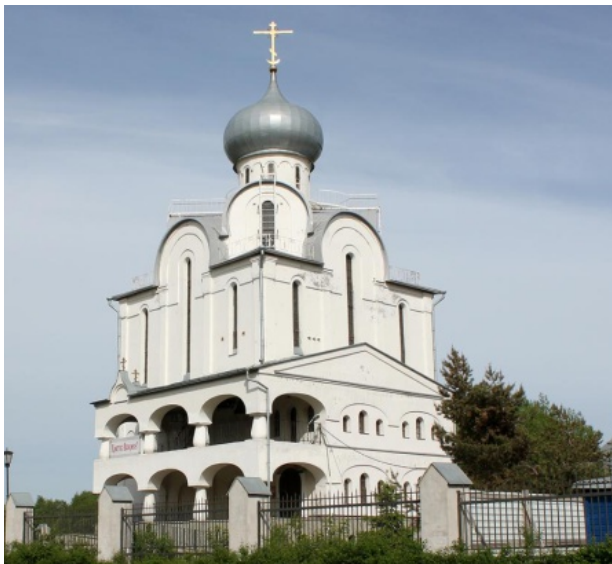
в ЖК «Александровский» силикатными красками «Рунит» окрашено несколько домов и коттеджей.



ПРИМЕНЕНИЕ ПРИ СТРОИТЕЛЬСТВЕ И РЕМОНТЕ КУЛЬТОВЫХ СООРУЖЕНИЙ

Силикатные краски уже имеют положительный опыт использования для окраски фасадов церквей и храмов, включая как их строительство, так и ремонт современных зданий.

Храм прихода Благовещенской Пискаревской церкви
Санкт-Петербург, Пискаревский пр., 41
(окраска 2016 г.)



Константино-Еленинский монастырь
Ленинградская обл., Поселок Ленинское
(окраска в 2021 г.)





ПРИМЕНЕНИЕ ПРИ ТЕКУЩЕМ И КАПИТАЛЬНОМ РЕМОНТЕ ЗДАНИЙ

Силикатные краски «РУНИТ» нашли применение при текущем и капитальном ремонте жилых
ДОМОВ.

Санкт-Петербург, Московский пр., 119
(окраска 2020 г.)



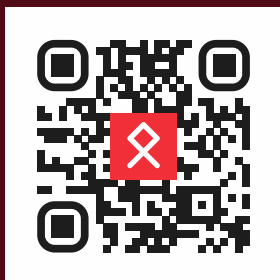
Санкт-Петербург, ул. Стачек, 34
(окраска 2020 г.)



ПРИМЕНЕНИЕ ДЛЯ ОРНАМЕНТАЛЬНОЙ РОСПИСИ

В монументальной росписи силикатные краски занимают отдельное место. В 1878 году ученым Адольфом Каймом была создана краска с необычным для того времени составом: жидкое калиевое стекло, дополненное комплексом неорганических минеральных пигментов. Современные составы имеют историческую основу, но были усовершенствованы при помощи новых технологий и научных открытий. Технологи ООО «РУНИТ» на основе модифицированного калиевого стекла разработали декоративные силикатные краски для орнаментальной росписи и успешно выпускают их под брендом РУНИТ™.





ООО «РУНИТ»

(группа компаний «АЖИО»)

Санкт-Петербург, наб. реки Фонтанки, д. 108

тел. +7 (812) 643-23-96

info@agiogk.ru

www.agiogk.ru